

毛黑色。腹部黑色，2-4 节背板各具 1 对分离的黄斑；第 1 对黄斑横置，中部在前、后缘均凹进呈哑铃状，其余 2 对黄斑呈“L”形，内端向上伸达背板前缘，3 对黄斑外端均不达背板侧缘；第 4、5 节背板后缘各具 1 狭黄带。前足腿节基部 3/5、中足腿节基部 1/2、后足腿节基部 4/5 黑色；跗节背面褐色；足毛黄色。翅淡褐色，全部覆微毛。(摘自 He, 1991)

分布 甘肃(张掖祁连山)。

(90) 喇形毛食蚜蝇 *Dasysyrphus lituiformis* He, 1991 (图 66)

*Dasysyrphus lituiformis* He, 1991: 304-305; Huang *et al.*, 1996: 138.

体长 9.5mm。

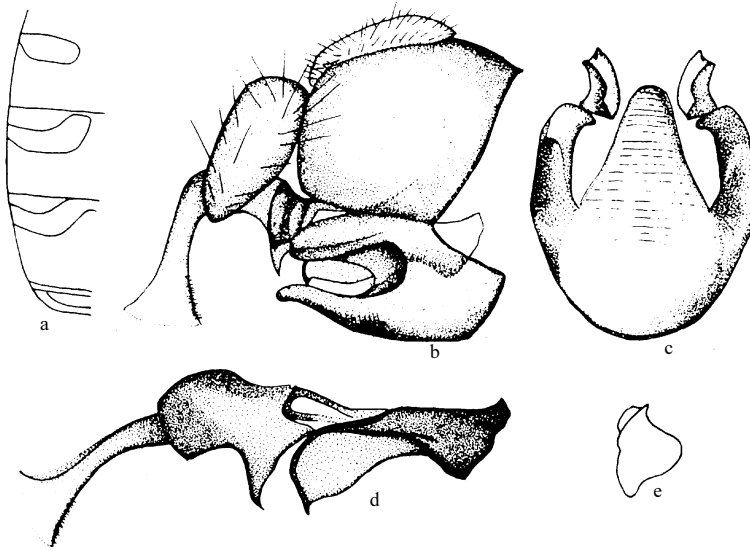


图 66 喇形毛食蚜蝇 *Dasysyrphus lituiformis* He (仿 He, 1991)

a. 腹部 (背面观) (abdomen in dorsal view) b. 外生殖器 (侧面观) (genitalia in lateral view) c. 第 9 腹节腹板及上叶 (腹面观) (hypandrium and superior lobe in ventral view) d. 阳茎 (侧面观) (aedeagus in lateral view) e. 上叶 (侧面观) (superior lobe in lateral view)

**雄性** 头顶三角区狭长，毛黑褐色额黑色，被黑褐色长毛及白色粉被，额角为 90°；颜除中条外，覆黄粉被及同色毛。触角第 3 节深褐色，长圆形，约与基部 2 节等长。两眼覆白色毛。中胸背板亮黑色，被黄色毛；小盾片黄色，被黄毛，沿后缘具少许黑毛。腹部黑色，第 2-4 节背板各具 1 对黄斑；第 1 对黄斑横置，内端稍狭；第 2 对黄斑前、后缘几乎直，内端向上延伸，接近背板前缘；第 3 对黄斑内端在背板前缘处相接呈“人”字形；3 对黄斑外端均超过背板侧缘。前足腿节基部 2/5、中足腿节基部 1/5、后足腿节基部 3/5 黑色；前、中足跗节前 3 节，后足跗节所有节黑色，足毛黄色。翅黄褐色。(摘

自 He, 1991)

分布 新疆(石河子)。

(91) 杨氏毛食蚜蝇 *Dasysyrphus yangi* He et Chu, 1992 (图 67)

*Dasysyrphus yangi* He et Chu, 1992: 89-90.

体长 13.0mm。

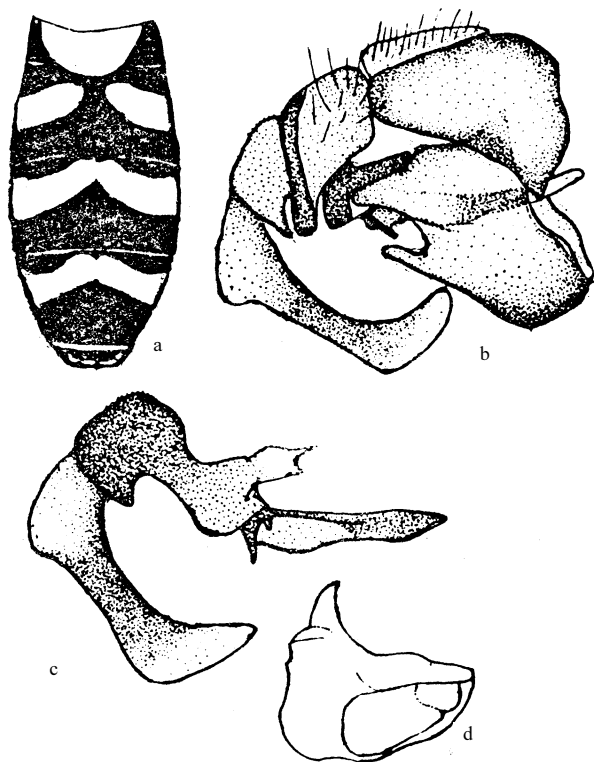


图 67 杨氏毛食蚜蝇 *Dasysyrphus yangi* He et Chu (仿 He and Chu, 1992)

a. 腹部 (背面观)(abdomen in dorsal view) b. 雄性外生殖器 (genitalia) c. 阳茎 (侧面观)(aedeagus in lateral view) d. 上叶 (superior lobe)

**雄性** 头顶三角被黑褐色毛及黄色粉被；额及新月形斑黑色，额后端和两侧覆金黄色粉被及黑色长毛，额角  $85^\circ$ ；颜黄色，具宽的黑色中条，除中条及下缘外，薄覆金黄色粉被及黄毛，口缘黑色。复眼毛黄色，上半部毛长，下半部毛短。触角黑色，第3节长椭圆形；芒黑色。中胸背板黑色，具金色光泽，覆薄金黄色粉被及同色长毛，具1对由不明显的灰色粉被组成的宽中条，该中条在背板后端消失。小盾片暗黄色，被黑色长毛。腹部黑色，第2-4节背板各具1对黄斑；第1对黄斑斜置，呈“八”字形，内端圆，外端平直，不达背板侧缘；第2、3对黄斑内端在背板前缘中部相接，呈“人”字形，外